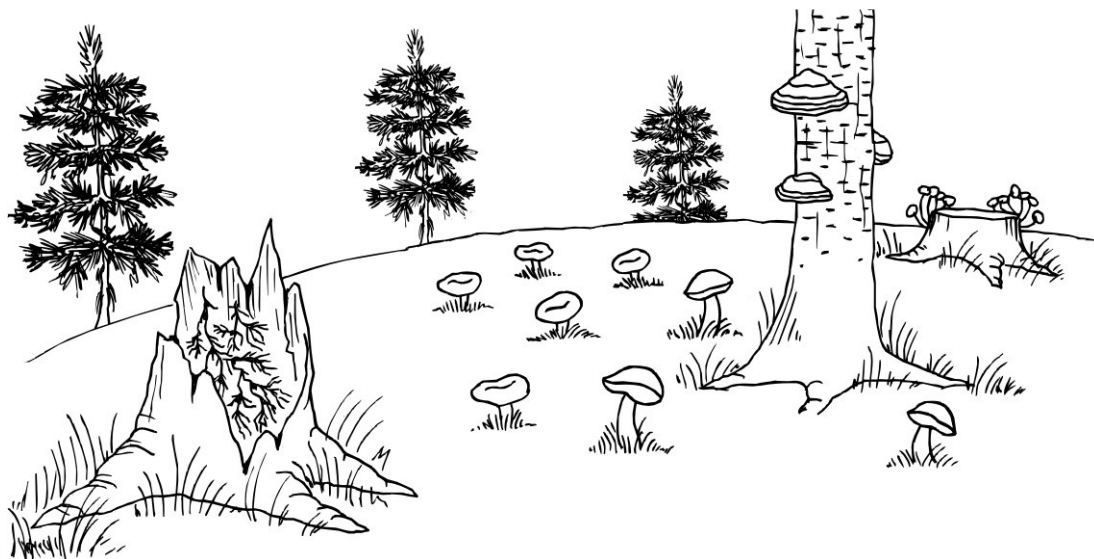


1. Meenutage paarilisega, milliseid seeni te tunnete. Kirjuta nimed.

---

---

2. Vaata joonist. Kus sa oled näinud seeni kasvamas?



Olen näinud seeni \_\_\_\_\_

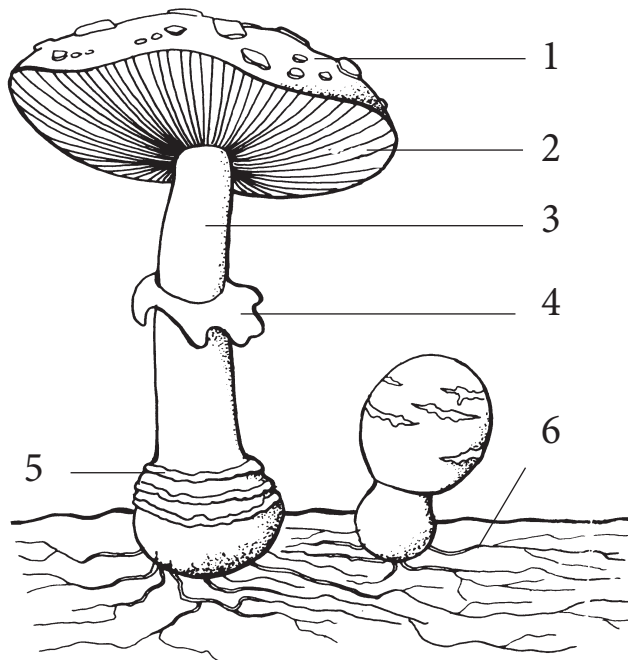
3. Tõmba valed vastused maha.

- Seened kasvavad: a) ainult maapinnal, b) maapinnal ja vees, c) peaaegu kõikjal – maapinnal, vees, taimedes, loomades ja mujal.
- Seened vajavad: a) toitaineid, b) soojust, c) niiskust, d) valgust.
- Seened paljunevad: a) seemnetega, b) eostega.
- Seened kuuluvad: a) taimeriiki, b) loomariiki, c) seeneriiki.
- Seened: a) lagundavad surnud organisme, b) on toiduks inimestele, c) toodavad hapnikku.

4. Leia tulbast lausetesse õiged sõnad.

Nähtav osa kübarseenest on tegelikult \_\_\_\_\_ viljakeha  
Seen koosneb peentest \_\_\_\_\_ seeneniitidest  
Nad põimuvad omavahel ja moodustavad \_\_\_\_\_ seeneniidistiku  
\_\_\_\_\_ (vaata ülesande 1 kännu joonist)

## 6. Kirjuta numbrite juurde kübarseene viljakeha nimetused.



kärbseseen

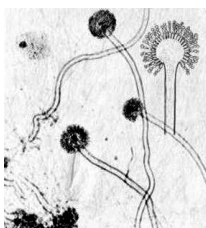
1. \_\_\_\_\_
2. \_\_\_\_\_
3. \_\_\_\_\_
4. \_\_\_\_\_
5. \_\_\_\_\_
6. \_\_\_\_\_

## 7. Kirjuta joonistele õiged nimetused.

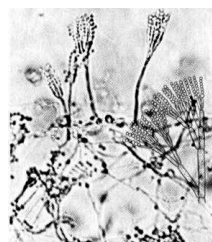
Õhus on alati hallitusseente eoseid.

Niiskes ja soojas ruumis hakkavad toiduained hallitama.

Tavalised hallitusseened on nutthallik ja pintselhallik.



nutthallik

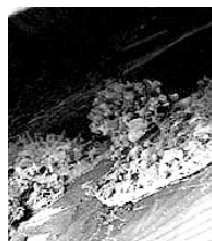


pintselhallik

Enamik puuseeni lagundavad surnud puitu. Näiteks tuletäel ja majavamm.



tuletäel



majavamm

## 8. Tõmba vale sõna maha.

Majavamm võib puitmajadele palju kasu / kahju teha.

Metsas surnud puid lagundavad seened on väga kasulikud / kahjulikud.