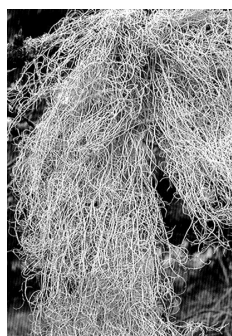
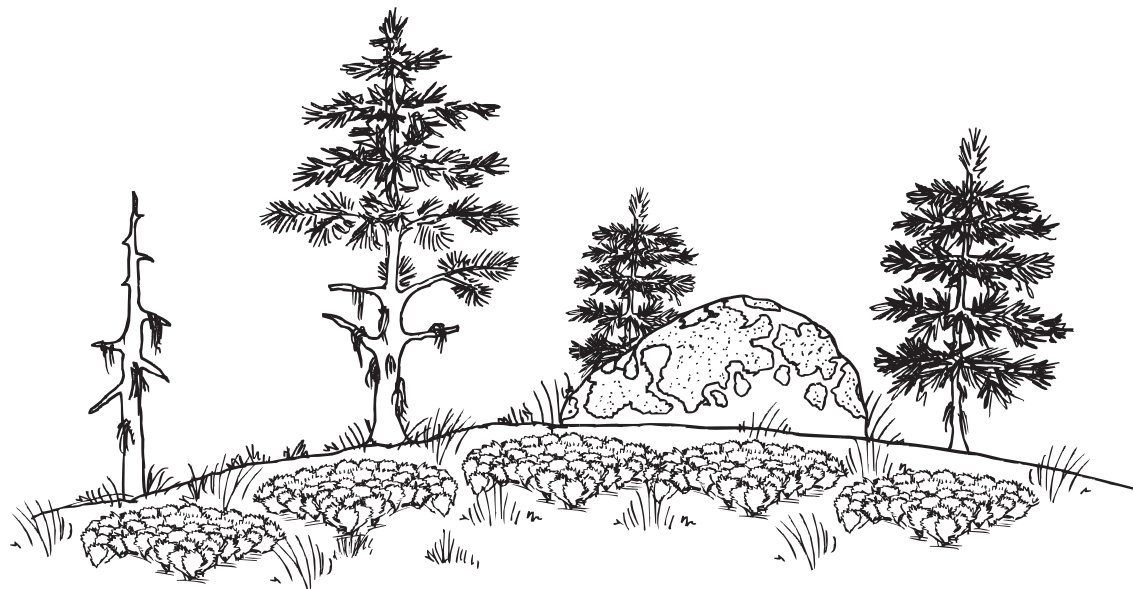


1. Vaata nõmmemetsa joonist. Kas oled olnud sellises metsas? _____
Ühenda joonega samblik tema asukohaga metsapildil.



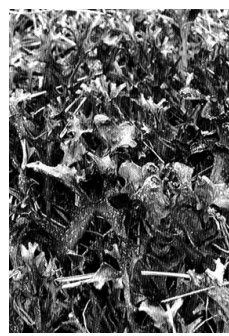
Habesamblik



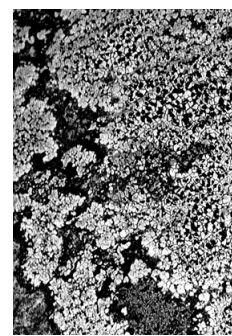
Lapik-samblik



Põdrasamblik



Islandi samblik



Kaartsamblik

2. Täida lüngad.

Samblike kehal ei ole _____, _____,
ega _____.

3. Ühenda joonega samblik ja tema elukoht.

Lapiksamblik

Kaartsamblik

Islandi samblik

Habesamblik

Põdrasamblik

Puu

Kivi

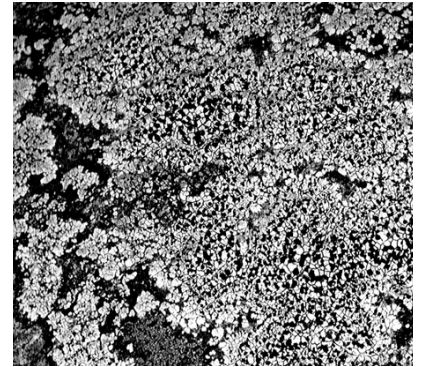
Maapind

4. Vaatle koos paarilisega samblike kogu.

Jaotage samblikud kuju järgi kolme rühma:

lehtsamblikud, põõsassamblikud ja kooriksamblikud.

Kirjuta iga joonise juurde rühma nimetus ja näide.



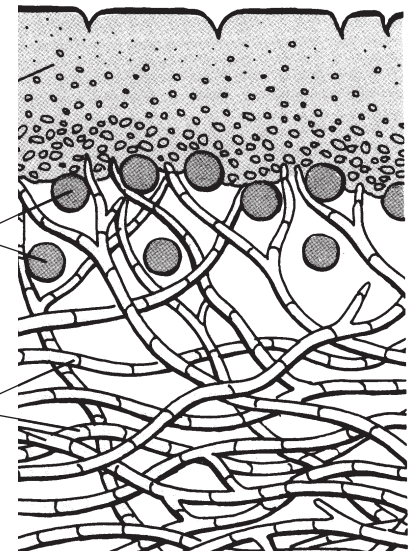
5. Vaatle sambliku ristlõike joonist. Täida lüngad.

Samblikus on _____ niitide

vahel üherakulised _____ .

üherakulised
vetikad

seeneniidid



Samblikus elavad seened ja vetikad sümbioosis.

See on kooselu, mis on kasulik nii vetikale kui seenele.

6. Kuidas samblikud toituvad? Loe.

Vetikad toodavad orgaanilisi aineid.

Seen võtab orgaanilisi aineid vetikatelt.

Vetikad saavad seenelt niiskuse ja mineraalaineid.

7. Vale sõna tõmba maha.

Samblikud paljunevad eostega / seemnetega.

Samblikud kasvavad väga aeglaselt / kiiresti.

Uuri, kui puhas on õhk kooliümbruses!

Kui puudel kasvab palju erinevaid samblikuliike, siis on õhk puhas.

Katsevahendid:

- papp
- käärid
- joonlaud
- pliats

1. Lõika papist välja ruudukujuline raam mõõtudega 20 korda 20 cm.

2. Aseta raam 1 meetri kõrgusele puutüvele ja vaatle:

- a) kui suure osa puutüvest raami sees katavad samblikud,
- b) mitut erinevat samblikuliiki näed?

3. Täida tabel. Tee rist sobivasse lahtrisse.

Samblikud	Õhk	X
Kogu ruut on samblikega kaetud. Seal on palju erinevaid samblikuliike.	Puhas õhk	
Pool ruutu on samblikega kaetud. Seal on mõned (2-3) samblikuliigid.	Vähe saastunud õhk	
Ruudus on üksikud samblikulaigud. Ainult 1 samblikuliik.	Saastunud õhk	
Ruudus pole ühtegi samblikku.	Väga saastunud õhk.	

Järeldus. Kooliümbruse õhk on _____

4. Miks oli selle töö tegemiseks hea kasutada raami?

Arutle pinginaabriga.