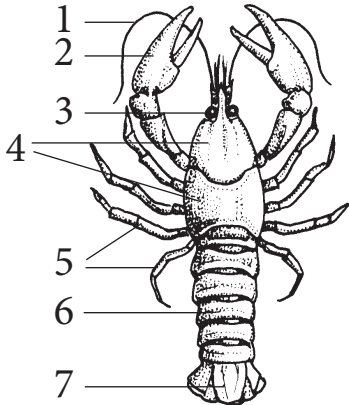


Lüliljalgsete rühmad: koorikloomad, ämblikulaadsed, putukad  
 Iseloomulikud tunnused: lüliline keha, lülilised jalad, välistoes

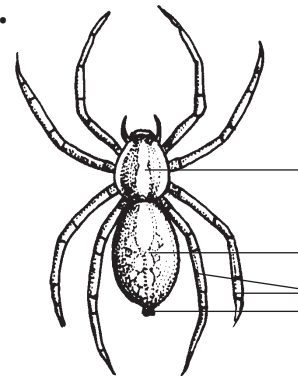
## 1. Kirjuta lünkadesse õiged numbrid või sõna.



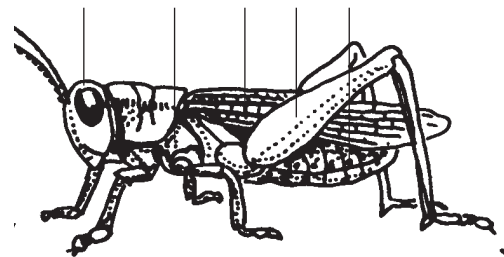
Jõevähk kuulub \_\_\_\_\_ rühma.  
 Jõevähi lüliline keha koosneb  
**pearindmikust** \_\_\_\_ ja **tagakehast** \_\_\_\_ .  
 Tagakeha lõpeb **uimega** \_\_\_\_ .  
 Keha kaitseb rohekaspruun koorik.  
 Vähil on palju **jalgu** \_\_\_\_ .  
 Kaitseb ja saaki haarab **sõrgadega** \_\_\_\_ .  
 Peas on **tundlad** \_\_\_\_ ja **liitsilmad** \_\_\_\_ .

## 2. Kirjuta joonisele õiged numbrid. Täida lüngad.

Ämblikul on **pearindmik** 1,  
**tagakeha** 2 ja kaheksa **jalga** 3.  
 Tagakehal **võrgunäsad** 4 kust  
 väljub võrguniit.  
 Ämblik kulub \_\_\_\_\_ rühma.



Rohutirtsul on **pea** 1, **rindmik** 2,  
**tagakeha** 3, kuus **jalga** 4 ja  
 neli **tiiba** 5.  
 Rohutirts kuulub \_\_\_\_\_ rühma.



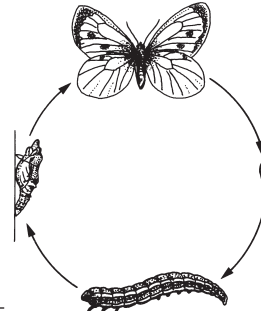
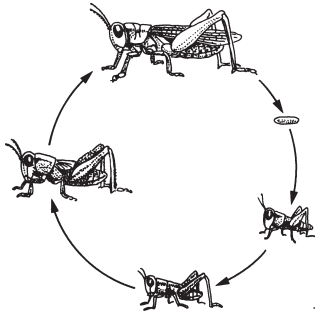
## 3. Täida tabel eelmiste ülesannete abil.

Tunnus	Koorikloomad	Ämblikulaadsed	Putukad
Keha koosneb			
Jalgu on			

## 4. Kirjuta jooniste alla õige moone.

Putukad arenevad moondega – vaegmoondega või täismoondega.

Täismoone tähendab, et vastne areneb nukus valmikuks.



## 5. Tõmba parempoolses tulbas maha üks vale väide.

Kui sa ei saa väitest aru, küsi õpetajalt selgitust.

---

Mesilaspere on mesilasi armastav pere  
on ühes tarus elavad mesilased  
ehitab pesa õõnsusesse

---

Mesilasema on emamesilane  
puhastab ja toidab vastseid  
on teistest suurem  
ülesandeks on munemine

---

Lesk on astlata isasmesilane  
on kaaslase kaotanud mesilane  
toitu ei korja, tarus tööd ei tee  
viljastab pulmalennul mesilasema ja hukkub

---

Tööline on emane mesilane  
on enesekaitseks mürgiastlaga  
on isane mesilane  
korjab nektarit ja õietolmu, töötab tarus

---

## 6. Kumb joonis kujutab liblikat? Värvige see.

