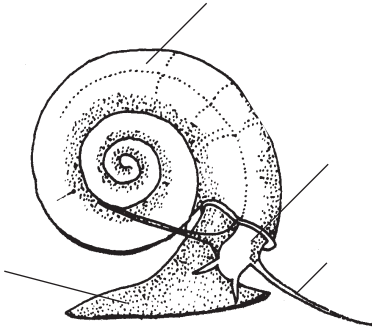
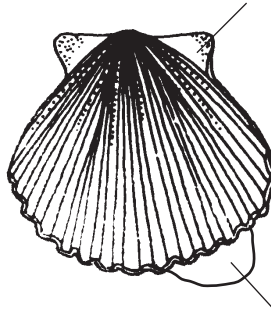


## 1. Kirjuta joonisele tekstis joonitud mõisted.

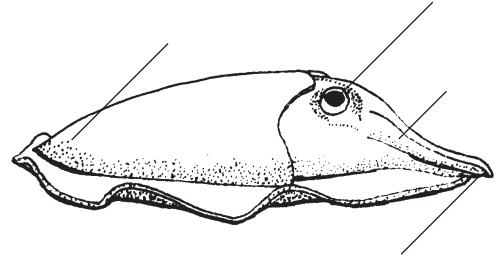
### Limused



tigu



karp



kalmaar

#### Teod e. kõhtjalgsed

Spiraalselt keerdunud lubiainest koda.  
Koja suudmest sirutub välja lihastest jalg ja pea.  
Pikemate kombitsate otstes on silmad.

#### Karbid

Keha kaitsev lubiainest koda on kaheosaline.  
Koja poolmete vahelt sirutub jalg.

#### Peajalgsed

Kotikujuline keha.  
Peas on suured silmad ja ümber suu kombitsad.

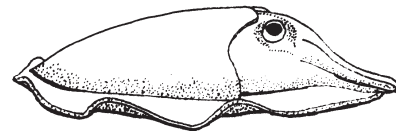
## 2. Millest võivad tulla nimed kõhtjalgne ja peajalgne?

Kõhtjalgne – \_\_\_\_\_

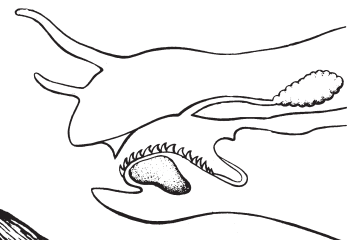
Peajalgne – \_\_\_\_\_

## 3. Kuidas limused toituvad? Ühenda joone abil kirjeldus joonisega.

Ülemisest sissevooluavast liigub vesi kehasse, alumisest välja.  
Vees olnud toidu seedib loom ära.



Kombitsatega lükkavad saagi (kala) tugevate lõugade vahele.



Suus on paljude hammastega hõõrel.  
Hõõrlaga kraabib taimi.



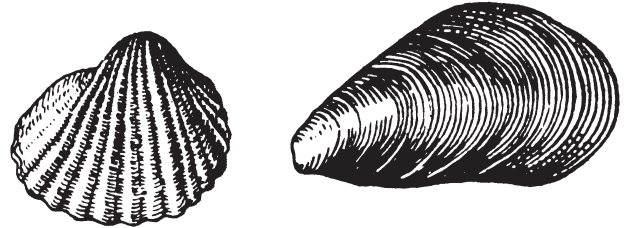
## 4. Läänemeres elab neli liiki karpe. Kirjuta iga pildi juurde õige number.

1. Liiva-uurikkarp – kõige suurem, pikliku kujuga, tugeva kojaga.

2. Balti lamekarp – kõige väiksem, õhukese kojaga, valge.

3. Söödav südakarp – karbil kiirjad ribad.

4. Söödav rannakarp – sinakas-must, piklik.



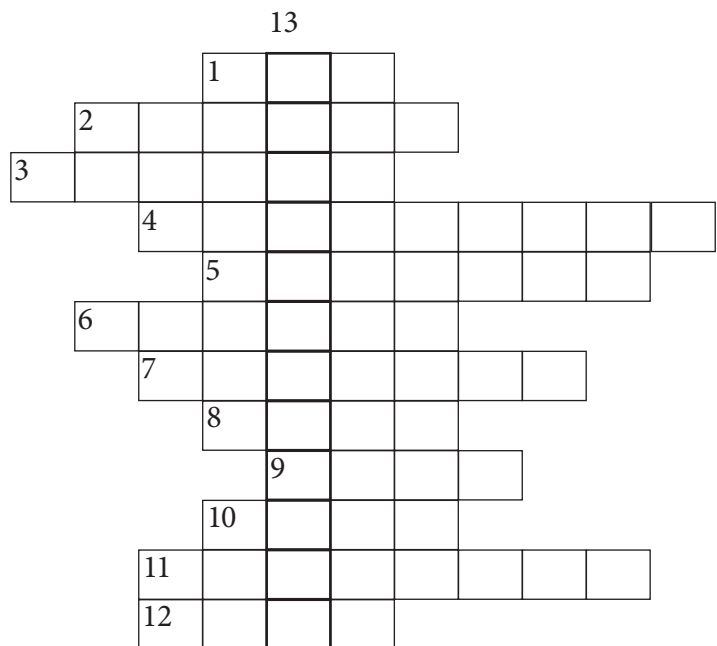
## 5. Vaatle koos paarilisega karpide kogu. Kasutage joonlauda.

Milliseid eelmise ülesande liike te sealt leiate?

Leidsime \_\_\_\_\_

## 6. Lahenda koos paarilisega ristsõna. Kirjuta vastus teksti lünka.

1. karpidel puudub ...
2. limuste rühm
3. teo kombitsate tipus on ...
4. karbid hingavad ...
5. kojata tigu
6. teo riivitaoline elund
7. peajalgne
8. peajalgsetel on kaitseks
9. tigudel ja karpidel on ...
10. kalmaari toit
11. tavaline tigu aias
12. teol on hingamiseks ...
13. looduskaitsealune karbiliik



\_\_\_\_\_ elab vaid mõnes Eesti jões.  
 Ebapärlikarbi poolmete vahel võib moodustuda korrapärase kujuga pärl.  
 Tõelised pärlikarbid elavad soojades meredes.