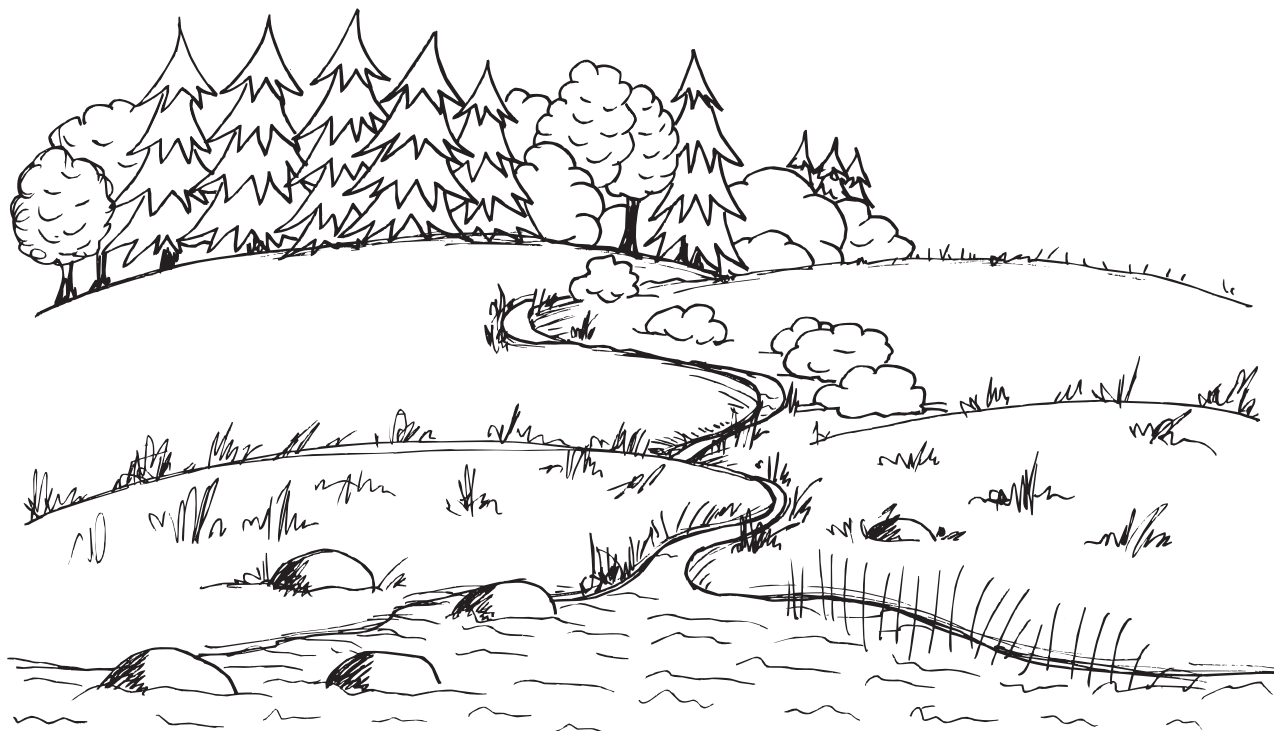


1. Vaata joonist. Värvige jõgi.



2. Aita tüdrukut. Vali lausele sobiv lõpp ja tõmba sellele ring ümber.



- ... veekogu, kus vesi voolab oma voolusängis.
- ... veega täidetud nõgu maapinnas, millel puudub otsene ühendus merega.
- ... inimese poolt loodud veekogu.

Eestis on üle 7000 voolava veega veekogu.

Need veekogud on jõed, ojad ja kraavid.

Jõed ja ojad on tekitanud loodus. Kraave kaevavad inimesed.

Kõik jõed viivad oma vee suuremasse veekogusse.

Näiteks Emajõgi **suubub** Võrtsjärvest Peipsi järve.

3. Vaata atlasest Eesti kaarti ja vasta küsimustele.

- Mis jõed suubuvad Peipsi järve?
-

- Mis veekogusse suubub Narva jõgi?
-

- Mis suuremad jõed suubuvad Soome lahte?
-

- Mis lahte suubub Pärnu jõgi?
-

- Mis jõgi asub sinu kodu lähedal?
-

- Mis jõe ääres sa oled käinud?
-

4. Eesti kõige pikem jõgi on Võhandu jõgi.

Selle pikkus on 162 km. **Leia atlasest Eesti kaardilt Võhandu jõgi.**

Eesti kõige veerohkem jõgi on Emajõgi. **Leia atlasest kaardilt Emajõgi.**

Märgi Emajõgi kontuurkaardile.

Võhandu ja Emajõgi asuvad _____ -Eestis.

